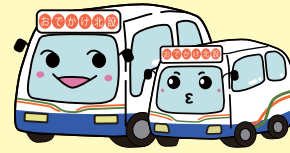


平成23年2月16日  
発行：北設楽郡公共交通活性化協議会  
愛知県北設楽郡設楽町田口字居立2番地  
(設楽町役場内) 電話0536-62-0511

## 平成22年11月に実施したアンケートの結果をお知らせします！

### ①バス利用者アンケート

グラフ横のNの数字は回答者数の総数、  
かっこ内のNの数字は設問ごとの回答者数です。



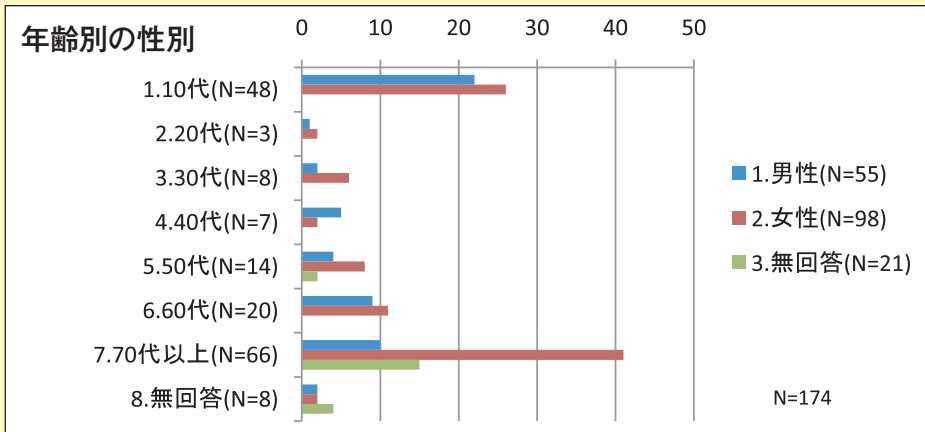
北設楽郡公共交通活性化協議会  
マスコットキャラクター  
ばすりんとみにりん

**アンケート配布期間** 平成22年11月1日(月)～11月7日(日)

**アンケート配布場所** おでかけ北設バス、豊鉄バス車内 (高校生以上の方に配布)

**アンケート回収率** 設楽町営バス54.7%、東栄町営バス15.5%、豊根村営バス54.4%、  
豊鉄バス22.6% 計24.5%(配布数709通、回答数174通)

#### ①-1 バスを多く利用しているのは70代以上女性と高校生！

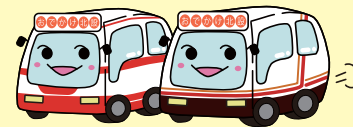
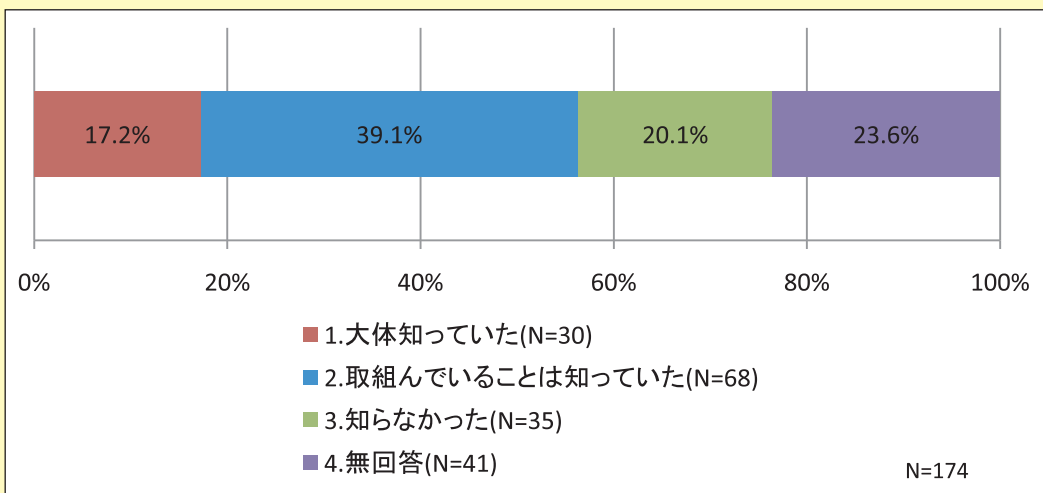


おでかけ北設バスは、70代以上の女性に多くご利用いただいております。通院での利用が多くなっています。

毎日の買い物や温泉などの行楽地へのおでかけにもご利用いただいております。

10代の皆さんは高校への通学利用です。

#### ①-2 知られてました!!「おでかけ北設」



設楽町、東栄町、豊根村が協力してバスなどの公共交通をより使いやすくする「おでかけ北設」の取組みが、多くの方に知られるようになってきました。

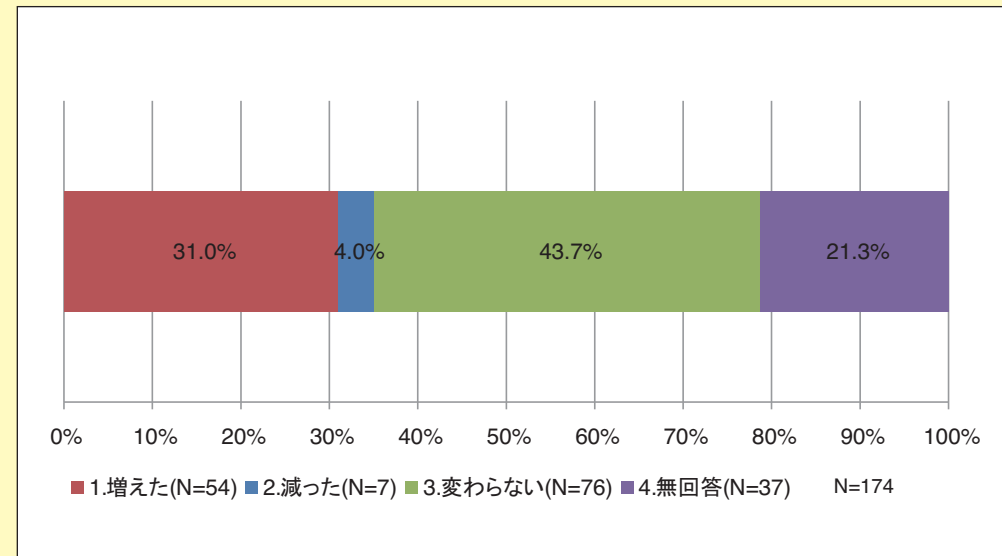
これからも「おでかけ北設」に愛着をもっていただけるようPRしていきます。

ホームページでは、おでかけ北設バスのダイヤや運賃、予約バスの使い方などを紹介しています。

「ばすりん」の壁紙をダウンロードすることもできます。ぜひご覧ください。

<http://www.town.shitara.aichi.jp/odekake/>

#### ①-3 バスに乗る回数が増えた方が54人みえました

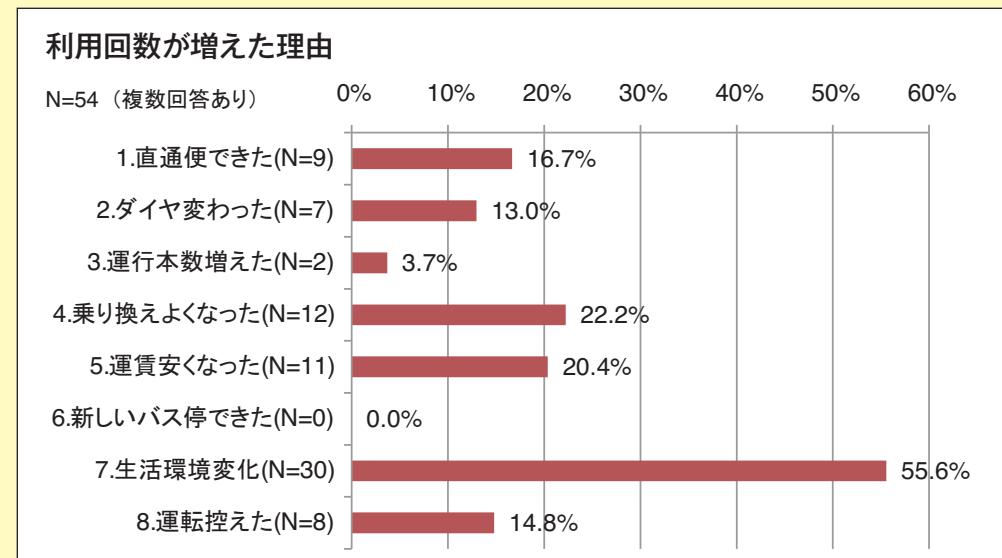


バス利用者アンケートの続き

おでかけ北設では、平成22年1月1日から町村間を乗り換えなしで運行するバスを導入したり、運賃を100円刻みにしたりする実証実験を始めました。

それ以前と比べてバスに乗る回数が増えたという方が54人(31.0%)いらっしゃいました。

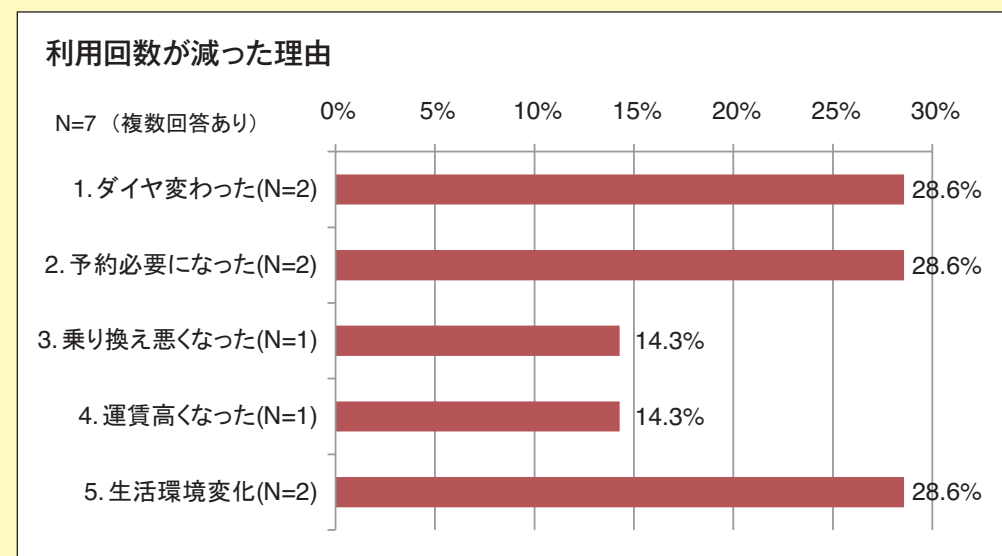
#### ①-4 生活環境の変化がバスの利用に関わっています



バスに乗る回数が増えた理由は、入学・卒業、通院などの生活環境の変化であることが多くなっています。

「JR飯田線や他のバスとの乗り換えが良くなったから」や「運賃が安くなった」など、おでかけ北設の取組みの結果を理由とする方もいらっしゃいました。

#### ①-5 予約バスの予約って手間がかかるの？



おでかけ北設では、電話予約式のバスを設楽町と東栄町の一部の地域に導入しました。

もともとバスが走っていた地域では、予約する手間が増えてしまった結果、バスに乗る回数が減ってしまった方もいます。

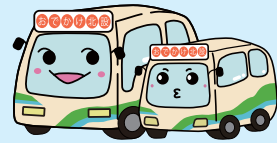
予約方法などを皆さんにわかりやすくお伝えする工夫をしていきます。

## ② 予約バス会員アンケート

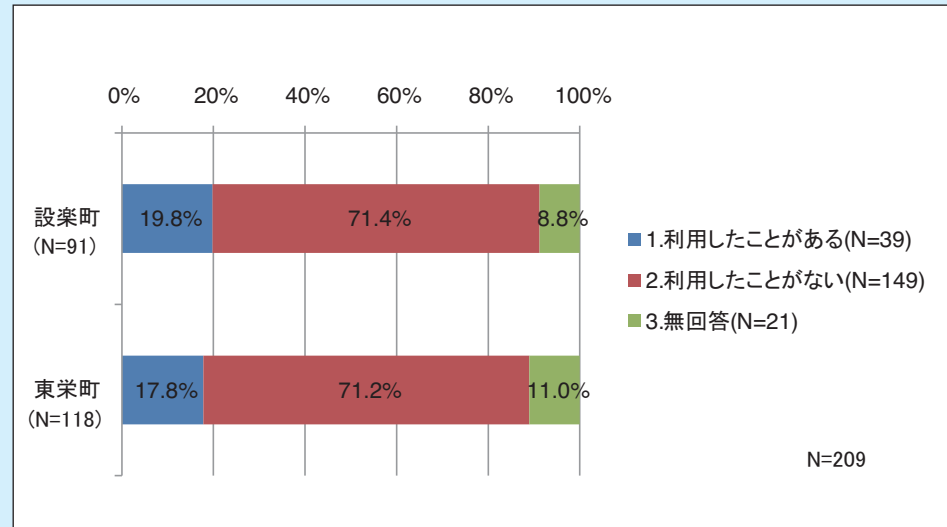
アンケート実施時期 平成22年11月

アンケート対象者 設楽町、東栄町の予約バス会員

アンケート回収率 設楽町56.9%、東栄町52.2%、計54.1%(配布数386通、回答数209通)



### ②-1 まだまだ使われていない予約バス

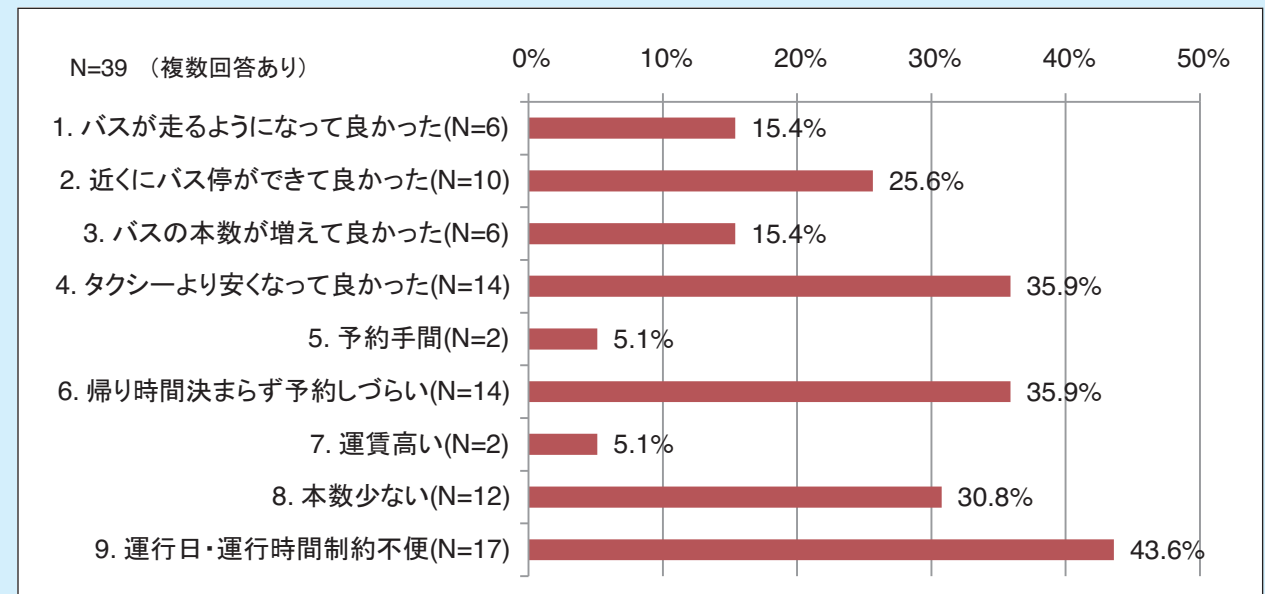


予約バスの利用の有無についてお聞きしました。

予約バスの会員登録をしたものの、実際に予約バスを利用したことがない方が設楽町、東栄町とも70%以上いらっしゃいます。

平成23年1月、予約バスは運行区域を広げ、設楽町の平山や東栄町の三ツ組などでも利用できるようになりました。

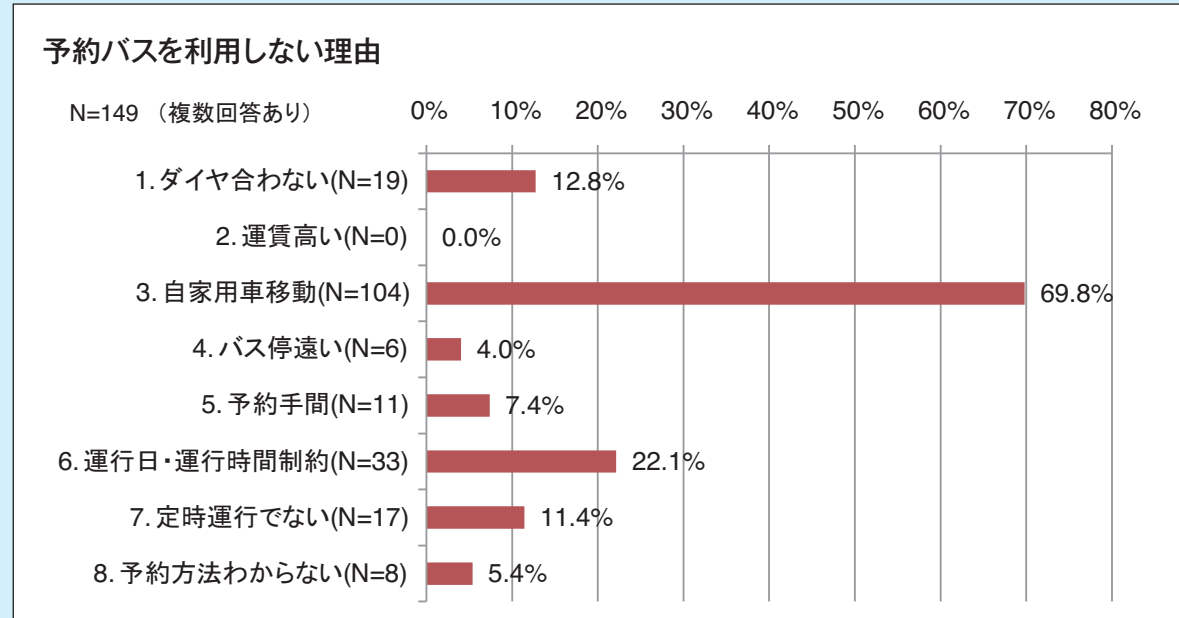
### ②-3 予約バスに皆さんのご意見を!



予約バスは、これまでバスが走っていなかった地域やバス停から自宅までの距離が遠かった地域に新たに導入した電話予約式のバスです。タクシーを利用していた方にとっては片道の運賃が数百円で済むようになり、おでかけしやすい環境が少しずつ整ってきました。

運行する曜日や週が決まっていたり、運行本数が少なかったりの予約バスですが、みなさんにもっと利用していただき、お買い物やおでかけを楽しんでいただける予約バスになるように、一緒に考えてみませんか？

### ②-2 予約バスを使ってみませんか？



予約バスを利用したことがないと回答された方にその理由をお聞きしました。

今は自分で自家用車を運転したり、家族の送迎があったりするので予約バスを利用しないという方が多くなっています。でも、数年後は運転免許証を返納したりして自由に自家用車に乗れなくなるので予約バスを利用したいとのご意見もありました。

将来に備えて、予約バスの使い方を体験してみましょう。ご家族、ご友人を誘って「バスでおでかけ」してみると、新しい発見があるかもしれません。予約の方法は、役場窓口(設楽町役場生活課、東栄町役場総務課)でお尋ねください。

予約バスは、およそ午前9時から午後3時の間に運行しています。広い町内を少ないバスで走っていることから、多くの方のご予約を受けられるよう、設楽町では曜日別運行、東栄町では隔週運行を実施しています。ご理解とご協力をお願いします。

### こんなご意見が寄せられています!



#### バス利用者アンケートより

- とうえい温泉に行くのに便利になった。(設楽町/女性)
- 浦川にもっと宣伝してください。これから毎週一回はとうえい温泉に行くつもりです。(浜松市天竜区/性別不明)
- レジャーの人も乗れるよう、朝夕の回数がもう少し多くあると便利。(田原市/女性)
- 電車が遅延した時に足がなくなりとても困った。飯田線と接続しているならしっかりしてほしい。(東栄町/男性)

#### 予約バス会員アンケートより

- 今は運転できる家人がいます。勤めに出るようになればバスを利用するようになると思います。(設楽町/女性)
- 豊鉄との乗り継ぎの待ち時間を15分以内位にしてください。寒さが身にしみます。(設楽町/女性)
- 毎週運行してほしい。(東栄町/女性)

#### 「バスでおでかけ新城・北設めぐり」(平成22年10月~11月実施)アンケートより

- 運転手が親切で心配なく乗れる。
- 設楽と東栄が近くなった気がうれしい。
- フリーバスの様なかたちがほしい。
- 老人にはなくてはならない、なくさないでください。
- 湯〜らんどパルとよねまで行くバスがあると便利。

アンケートへのご協力ありがとうございました。  
 今回のおでかけ北設だよりでは、アンケート結果の一部のご報告になっていますが、詳細なデータは「おでかけ北設」のホームページでご覧いただけます(第9回北設楽郡公共交通活性化協議会 会議資料)。これからも、みなさんと一緒に「おでかけ北設」を育て、守っていきましょう。  
 ご意見は北設楽郡公共交通活性化協議会事務局までお寄せください。